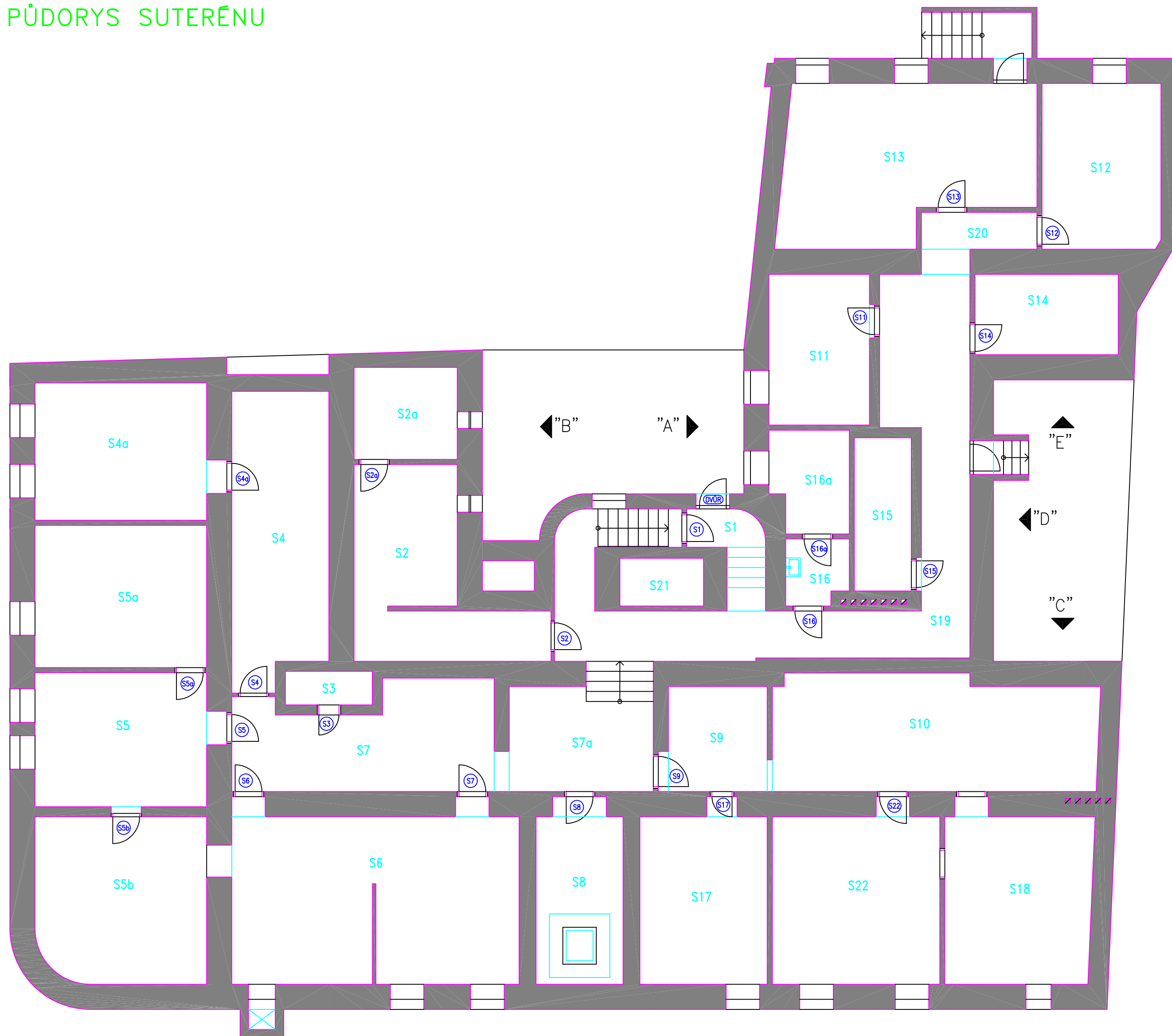


PŮDORYS SUTERÉNU

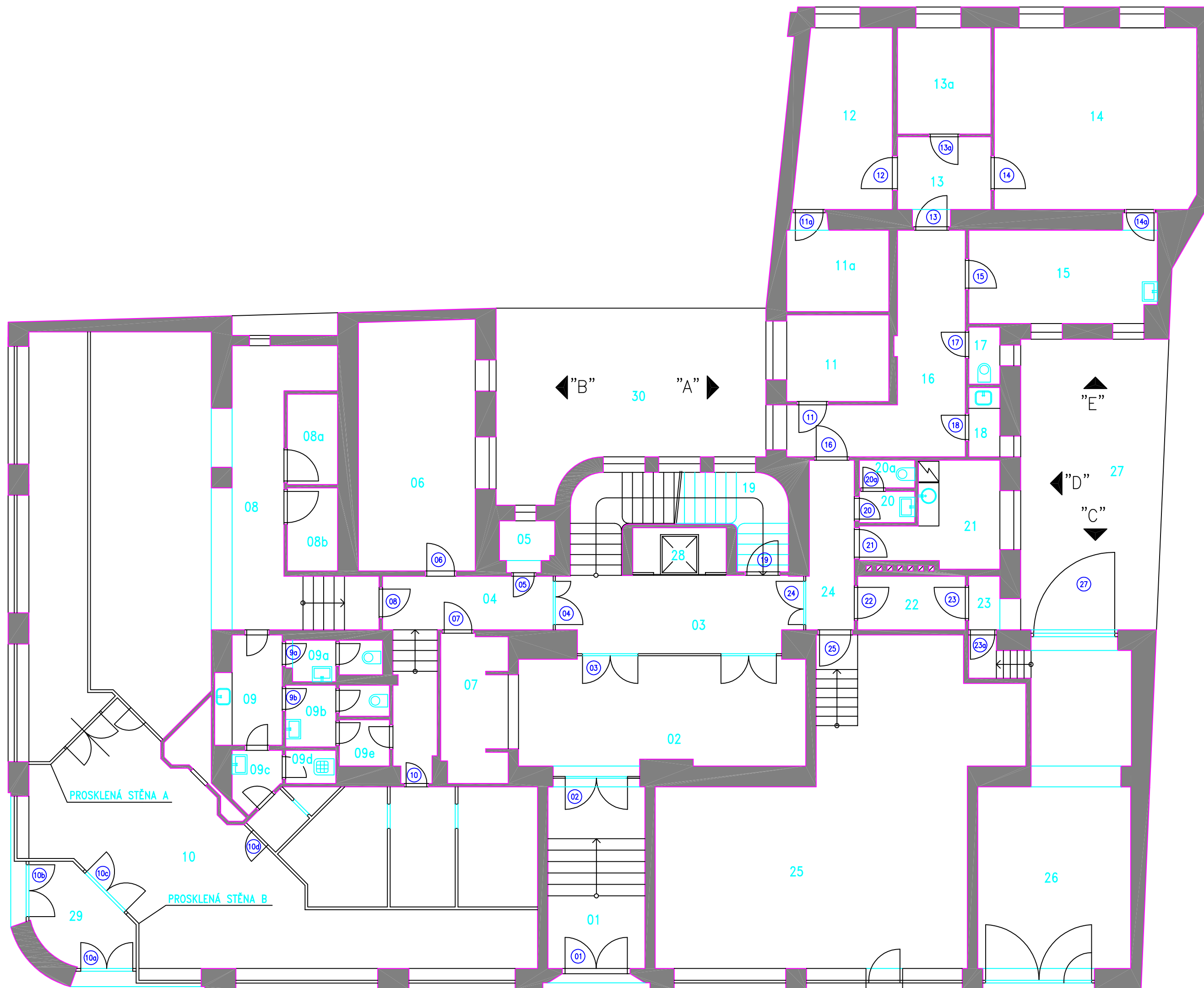


TABULKA MÍSTNOSTÍ

Č.	ÚČEL MÍSTNOSTI	PODLAHA		OKNA vnitřní	plocha m ²		POZNÁMKA
		plocha m ²	povrch		vnější		
S1	SCHODIŠTĚ	4,70	BETON	0	0,6	SV.V. 2,100	
S2	SKLAD	21,98	BETON	0	0,25	SV.V. 2,100	
S2a	SKLAD	8,47	BETON	0	0,25	SV.V. 2,100	
S3	SKLAD	2,60	BETON	0	0	SV.V. 2,100	
S4	ARCHIV	24,61	BETON	0	0	SV.V. 2,100	
S4a	ARCHIV	21,00	BETON	0	0	SV.V. 2,100	
S5	PRÁDELNA	20,48	BETON	0	0	SV.V. 2,100	
S5a	SKLAD	21,76	BETON	0	0	SV.V. 2,100	
S5b	SKLAD	25,00	BETON	0	0	SV.V. 2,100	
S6	VÝMĚNÍK	42,60	BETON	0	0	SV.V. 2,100	
S7	CHODBA	22,31	BETON	0	0	SV.V. 2,100	
S7a	CHODBA	12,60	BETON	0	0	SV.V. 2,100	
S8	VODOMĚR	13,00	BETON	0	0	SV.V. 2,100	
S9	SKLAD	9,26	BETON	0	0	SV.V. 2,100	
S10	SKLAD	32,78	BETON	0	0	SV.V. 2,100	
S11	SKLAD	13,50	BETON	0	0,6	SV.V. 2,100	
S12	DÍLNA	17,55	BETON	0	0,6	SV.V. 2,100	
S13	DÍLNA	33,00	BETON	0	1,2	SV.V. 2,100	
S14	SKLAD	10,26	BETON	0	0	SV.V. 2,100	
S15	SKLAD	7,78	BETON	0	0	SV.V. 2,100	
S16	PŘEDSÍŇ	3,55	BETON	0	0	SV.V. 2,100	
S16a	AKUMULÁTOROVNA	6,84	BETON	0	0,6	SV.V. 2,100	
S17	SKLAD	19,00	BETON	0	0	SV.V. 2,100	
S18	SKLAD	21,89	BETON	0	0	SV.V. 2,100	
S19	CHODBA	41,67	BETON	0	0,6	SV.V. 2,100	
S20	PŘEDSÍŇ	3,80	BETON	0	0	SV.V. 2,100	
S21	VÝTAHOVÁ ŠACHTA	3,56	BETON	0	0		
S22	SKLAD	25,00	BETON	0	0	SV.V. 2,100	

ZASTAVĚNÁ PLOCHA 690,76 m²

PŮDORYS PŘÍZEMÍ



ZASTAVĚNÁ PLOCHA 680,71 m²

TABULKA MÍSTNOSTÍ

Č.	ÚČEL MÍSTNOSTI	PODLAHA		OKNA		plocha m ²	POZNÁMKA
		plocha m ²	povrch	vnitřní	vnější		
01	VSTUP	14,70	MRAMOR	6,36	5,49		SV.V. 3,150
02	VSTUPNÍ HALA	25,93	MRAMOR	23,72	0		SV.V. 3,150
03	CHODBA	15,28	MRAMOR	17,36	0		SV.V. 3,150
04	CHODBA	13,04	MRAMOR	0	0		SV.V. 3,150
05	EL. ROZVADĚČ	1,82	PVC	0	0,84		SV.V. 3,150
06	SKLAD	24,23	PVC	0	4,80		SV.V. 3,150
07	VRÁTNICE	8,11	PVC	0	0		SV.V. 3,150
08	KOPIRKA	18,59	MRAMOR	0	0		SV.V. 3,150
08a	SVAČINOVÝ KOUT	3,78	MRAMOR	0	0		SV.V. 3,150
08b	ŠATNA	3,48	MRAMOR	0	0		SV.V. 3,150
09	KUCHYŇKA	5,67	KERAMICKÁ DLAŽBA	0	0		SV.V. 3,150
09a	WC + PŘEDSÍŇKA	2,75	KERAMICKÁ DLAŽBA	0	0		SV.V. 3,150
09b	WC + PŘEDSÍŇKA	3,90	KERAMICKÁ DLAŽBA	0	0		SV.V. 3,150
09c	PŘEDSÍŇKA	2,14	KERAMICKÁ DLAŽBA	0	0		SV.V. 3,150
09d	ÚKLID	1,38	KERAMICKÁ DLAŽBA	0	0		SV.V. 3,150
09e	PŘEDSÍŇKA	1,94	KERAMICKÁ DLAŽBA	0	0		SV.V. 3,150
10	PŘEPÁŽKOVÁ HALA	133,76	MRAMOR	LEGENDA	46,90		SV.V. 3,150
11	SKLAD	7,38	PVC	0	3,40		SV.V. 3,150
11a	SKLAD	6,93	PVC	0	0		SV.V. 3,150
12	SKLAD	13,80	PVC	0	2,60		SV.V. 3,150
13	PŘEDSÍŇKA	5,67	PVC	0	0		SV.V. 3,150
13a	SKLAD	8,29	PVC	0	2,60		SV.V. 3,150
14	SKLAD	30,66	PVC	0	5,20		SV.V. 3,150
15	SKLAD	14,50	PVC	0,30	3,06		SV.V. 3,150
16	CHODBA	17,71	PVC	0,80	2,60		SV.V. 3,150
17	WC	1,49	PVC	0,25	0,84		SV.V. 3,150
18	UMÝVÁRNA	1,80	PVC	0,25	0,84		SV.V. 3,150
19	SCHODIŠTĚ	13,50	ŽULA	0	7,20		
20	PŘEDSÍŇKA	1,44	KERAMICKÁ DLAŽBA	0	0		SV.V. 3,150
20a	WC	1,28	KERAMICKÁ DLAŽBA	0	0		SV.V. 3,150
21	KUCHYŇKA	8,98	PVC	0	3,40		SV.V. 3,150
22	CHODBA	4,82		0	0		SV.V. 3,150
23	RAMPA	3,32	BETON	0	2,61		
24	CHODBA	6,62	MRAMOR	0	0		SV.V. 3,150
25	KANCELÁŘ A OBCHOD. P.	70,42		0	19,13		
26	PRŮJEZD	34,45	BETON	0	7,98		
27	DVŮR	34,48	BETON	0	0		
28	VÝTAH	1,05	PVC	0	0		
29	ZÁDVEŘÍ	7,71	MRAMOR	LEGENDA	22,42		SV.V. 3,150
30	DVŮR	36,32	BETON	0	0		

LEGENDA:

PROSKLENÁ STĚNA A plocha=8,99 M2

PROSKLENÁ STĚNA B plocha=15,37 M2

PROSKLENÍ PŘEPÁŽEK plocha=9,44 M2

ČESKÉ BUDĚJOVICE

PŮDORYS 1. NP (přízemí) M 1:100
DOKUMENTACE STÁVAJÍCÍHO STAVU 04/2005

Vypracoval: Ing.arch. Martin Timr – Nerudova 36 – České Budějovice

PŮDORYS 1. PATRA



TABULKA MÍSTNOSTÍ

č.	ÚČEL MÍSTNOSTI	PODLAHA		OKNA vnitřní	plocha m ²		POZNÁMKA
		plocha m ²	povrch		vnější		
107	SCHODIŠTĚ	13,50	ŽULA	0	7,20		
108	CHODBA	45,00	MRAMOR	7,50	1,95	SV.V. 3,150	
109	KANCELÁŘ	14,87	PVC	0,35	3,00	SV.V. 3,150	
110	KANCELÁŘ	12,65	PVC	0,25	1,80	SV.V. 3,150	
111	KUCHYŇKA	4,62	KERAMICKÁ DLAŽBA	0,25	1,26	SV.V. 3,150	
112	KANCELÁŘ	24,90	PVC	0,30	4,60	SV.V. 3,150	
113	KANCELÁŘ	23,71	PVC	0,35	4,60	SV.V. 3,150	
114	KANCELÁŘ	23,71	PVC	0,35	4,60	SV.V. 3,150	
115	KANCELÁŘ	29,60	KOBEREC	0,35	10,74	SV.V. 3,150	
116	KANCELÁŘ	22,50	KOBEREC	0,30	4,60	SV.V. 3,150	
117	KANCELÁŘ	26,80	PVC	0,30	4,60	SV.V. 3,150	
117a	WC + PŘEDSÍŇKA	4,41	KERAMICKÁ DLAŽBA	0,25	0	SV.V. 3,150	
117b	WC + PŘEDSÍŇKA	4,31	KERAMICKÁ DLAŽBA	0,25	0	SV.V. 3,150	
117c	ÚKLID	2,69	KERAMICKÁ DLAŽBA	0	0	SV.V. 3,150	
118	ARCHIV	25,40	PVC	0,30	4,60	SV.V. 3,150	
118a	ARCHIV	20,46	PVC	0	4,60	SV.V. 3,150	
119	ARCHIV	27,90	PVC	0	4,60	SV.V. 3,150	
120	ARCHIV	24,78	PVC	0	4,60	SV.V. 3,150	
120a	ARCHIV	16,25	PVC	0	2,60	SV.V. 3,150	
121	ARCHIV – VSTUP	18,06	MRAMOR	9,30	0	SV.V. 3,150	
122	CHODBA	37,23	MRAMOR	18,20	0	SV.V. 3,150	
122a	WC + PŘEDSÍŇKA	4,84	KERAMICKÁ DLAŽBA	0,25	0	SV.V. 3,150	
122b	WC + PŘEDSÍŇKA	4,82	KERAMICKÁ DLAŽBA	0,25	0	SV.V. 3,150	
123	KUCHYŇKA	2,54	KERAMICKÁ DLAŽBA	0	0	SV.V. 3,150	
124	KANCELÁŘ	16,00	PVC	0,35	2,60	SV.V. 3,150	
125	KANCELÁŘ	20,47	KOBEREC	0,35	6,20	SV.V. 3,150	
126	KANCELÁŘ – IT	15,37	PVC	0	2,60	SV.V. 3,150	
127	KANCELÁŘ – IT	13,13	PVC	0,35	2,60	SV.V. 3,150	
128	KANCELÁŘ – IT	29,87	PVC	0,30	5,20	SV.V. 3,150	
129	CHODBA	31,30	MRAMOR	5,55	12,20	SV.V. 3,150	
130	WC	3,00	KERAMICKÁ DLAŽBA	0	0	SV.V. 3,150	
131	WC	3,00	KERAMICKÁ DLAŽBA	0	1,26	SV.V. 3,150	
132	VÝTAH	1,05	PVC	0	29,60		

LEGENDA:

PROSKLENÁ STĚNA A plocha=8,99 M2

PROSKLENÁ STĚNA B plocha=15,37 M2

PROSKLENÍ PŘEPÁŽEK plocha=9,44 M2

ZASTAVĚNÁ PLOCHA 707,40 m²

ČESKÉ BUDĚJOVICE

PŮDORYS 2. NP (1.patro) M 1:100
DOKUMENTACE STÁVAJÍCÍHO STAVU 04/2005

Vypracoval: Ing.arch. Martin Timr – Nerudova 36 – České Budějovice

PŮDORYS 2. PATRA



TABULKA MÍSTNOSTÍ

Č.	ÚČEL MÍSTNOSTI	PODLAHA		OKNA	plocha m ²		POZNÁMKA
		plocha m ²	povrch		vnitřní	vnější	
208	SCHODIŠTĚ	13,50	ŽULA	0	7,20		
209	VÝTAH	1,05	PVC	0	0		
210	CHODBA	34,66	MRAMOR	6,15	1,95		SV.V. 3,150
211	WC	1,00	KERAMICKÁ DLAŽBA	0	0		SV.V. 3,150
212	PŘEDSÍŇ	9,26	PVC	0	0		SV.V. 3,150
213	POKOJ	15,36	PVC	0	3,00		SV.V. 3,150
214	KUCHYŇ	14,55	PVC	0	1,80		SV.V. 3,150
215	KOUPELNA	5,10	KOUPELNA	0	1,26		SV.V. 3,150
216	POKOJ	25,60	PVC	0	4,60		SV.V. 3,150
217	KANCELÁŘ	24,68	PVC	0	4,60		SV.V. 3,150
218	KANCELÁŘ	24,68	PVC	0,35	4,60		SV.V. 3,150
219	KANCELÁŘ	30,34	PVC	0,35	10,74		SV.V. 3,150
220	KANCELÁŘ	22,54	KOBEREC	0,35	4,60		SV.V. 3,150
221	KANCELÁŘ	27,20	PVC	0,3	4,60		SV.V. 3,150
221a	WC + PŘEDSÍŇKA	4,14	KERAMICKÁ DLAŽBA	0	0		SV.V. 3,150
221b	PŘEDSÍŇ	2,70	KERAMICKÁ DLAŽBA	0	0		SV.V. 3,150
221c	ÚKLID	4,04	KERAMICKÁ DLAŽBA	0	0		SV.V. 3,150
222	ZASEDACÍ MÍSTNOST	104,57	KOBEREC	0	18,40		SV.V. 3,150
223	KUCHYŇKA	13,26	KERAMICKÁ DLAŽBA	0	2,60		SV.V. 3,150
224	HALA	70,22	MRAMOR	8,96	2,60		SV.V. 3,150
225	WC + PŘEDSÍŇKA	5,06	KERAMICKÁ DLAŽBA	0	0		SV.V. 3,150
225a	WC + PŘEDSÍŇKA	4,82	KERAMICKÁ DLAŽBA	0	0		SV.V. 3,150
226	KANCELÁŘ	29,86	PVC	0,35	6,00		SV.V. 3,150
227	KANCELÁŘ	11,54	PVC	0,30	3,60		SV.V. 3,150
228	KANCELÁŘ	19,35	PVC	0	3,40		SV.V. 3,150
229	KANCELÁŘ	19,44	KOBEREC	0,35	3,40		SV.V. 3,150
230	KANCELÁŘ	22,02	KOBEREC	0	3,40		SV.V. 3,150
231	PŘEDSÍŇKA	2,55	KERAMICKÁ DLAŽBA	0	0		SV.V. 3,150
232	ŠATNA	4,04	KERAMICKÁ DLAŽBA	0	0		SV.V. 3,150
233	WC	1,58	KERAMICKÁ DLAŽBA	0	1,26		SV.V. 3,150
234	KOUPELNA	3,33	KERAMICKÁ DLAŽBA	0	1,26		SV.V. 3,150
235	CHODBA	18,01	MRAMOR	5,76	6,00		SV.V. 3,150

ZASTAVĚNÁ PLOCHA 713,42 m²

ČESKÉ BUDĚJOVICE
PŮDORYS 3. NP (2.patro) M 1:100
DOKUMENTACE STÁVAJÍCÍHO STAVU 04/2005

Vypracoval: Ing.arch. Martin Timr – Nerudova 36 – České Budějovice

PŮDORYS 3. PATRA



TABULKA MÍSTNOSTÍ

Č.	ÚČEL MÍSTNOSTI	PODLAHA		OKNA vnitřní	plocha m ² vnější	POZNÁMKA
		plocha m ²	povrch			
300	WC + PŘEDSÍŇKA	4,41	KERAMICKÁ DLAŽBA	0,30	0	SV.V. 3,150
305	SCHODIŠTĚ	13,50	ŽULA	0	7,20	
306	VÝTAH	1,05	PVC	0	0	
307	CHODBA	44,51	MRAMOR	7,35	1,95	SV.V. 3,150
308	WC + PŘEDSÍŇKA	4,31	KERAMICKÁ DLAŽBA	0,30	0	SV.V. 3,150
308a	OKLID	2,69	KERAMICKÁ DLAŽBA	0	0	SV.V. 3,150
309	KANCELÁŘ	14,65	KOBEREC	0,35	3,00	SV.V. 3,150
310	KANCELÁŘ	11,05	KOBEREC	0	1,80	SV.V. 3,150
311	KUCHYŇKA	4,86	KERAMICKÁ DLAŽBA	0,25	0,98	SV.V. 3,150
312	KOUPELNA + WC	5,55	KERAMICKÁ DLAŽBA	0,25	0,98	SV.V. 3,150
313	KANCELÁŘ	19,90	PVC	0,35	5,31	SV.V. 3,150
314	KANCELÁŘ	24,64	PVC	0,35	4,60	SV.V. 3,150
315	KANCELÁŘ	24,72	PVC	0,35	4,60	SV.V. 3,150
316	KANCELÁŘ	30,34	PVC	0,30	10,74	SV.V. 3,150
317	KANCELÁŘ	26,11	PVC	0,35	4,60	SV.V. 3,150
318	KANCELÁŘ	26,12	PVC	0	4,60	SV.V. 3,150
319	KANCELÁŘ	22,10	PVC	0,35	4,60	SV.V. 3,150
319a	WC + PŘEDSÍŇKA	4,82	KERAMICKÁ DLAŽBA	0,25	0	SV.V. 3,150
319b	WC + PŘEDSÍŇKA	5,06	KERAMICKÁ DLAŽBA	0,25	0	SV.V. 3,150
320	KANCELÁŘ	25,92	PVC	0,35	4,60	SV.V. 3,150
321	KANCELÁŘ	29,53	PVC	0,35	4,60	SV.V. 3,150
322	KANCELÁŘ	25,36	PVC	0	4,60	SV.V. 3,150
323	POČÍTAČE + TEL. ÚSTŘEDNA	12,39	PVC	0,35	2,60	SV.V. 3,150
324	WC + PŘEDSÍŇKA	4,12	KERAMICKÁ DLAŽBA	0,25	0	SV.V. 3,150
325	WC + PŘEDSÍŇKA	4,37	KERAMICKÁ DLAŽBA	0,25	0	SV.V. 3,150
326	HALA	37,65	MRAMOR	9,60	0	SV.V. 3,150
327	CHODBA	39,95	MRAMOR	7,21	8,60	SV.V. 3,150
328	ARCHIV	19,45	PVC	0,30	2,60	SV.V. 3,150
329	KUCHYŇKA	3,88	KERAMICKÁ DLAŽBA	0,25	0	SV.V. 3,150
330	KANCELÁŘ	15,35	PVC	0	6,00	SV.V. 3,150
331	PŘEDSÍŇKA	3,33	MRAMOR	0,35	0	SV.V. 3,150
332	KANCELÁŘ	20,70	PVC	0	3,40	SV.V. 3,150
333	KANCELÁŘ	19,71	KOBEREC	0,35	3,40	SV.V. 3,150
334	KANCELÁŘ	20,94	KOBEREC	0	3,40	SV.V. 3,150
335	KANCELÁŘ	12,25	PVC	0	3,60	SV.V. 3,150

ZASTAVĚNÁ PLOCHA 713,41 m²

ČESKÉ BUDĚJOVICE
PŮDORYS 4. NP (3.patro) M 1:100
DOKUMENTACE STÁVAJÍCÍHO STAVU 04/2005

Vypracoval: Ing.arch. Martin Timr – Nerudova 36 – České Budějovice

PŮDORYS 4. PATRA



TABULKA MÍSTNOSTÍ

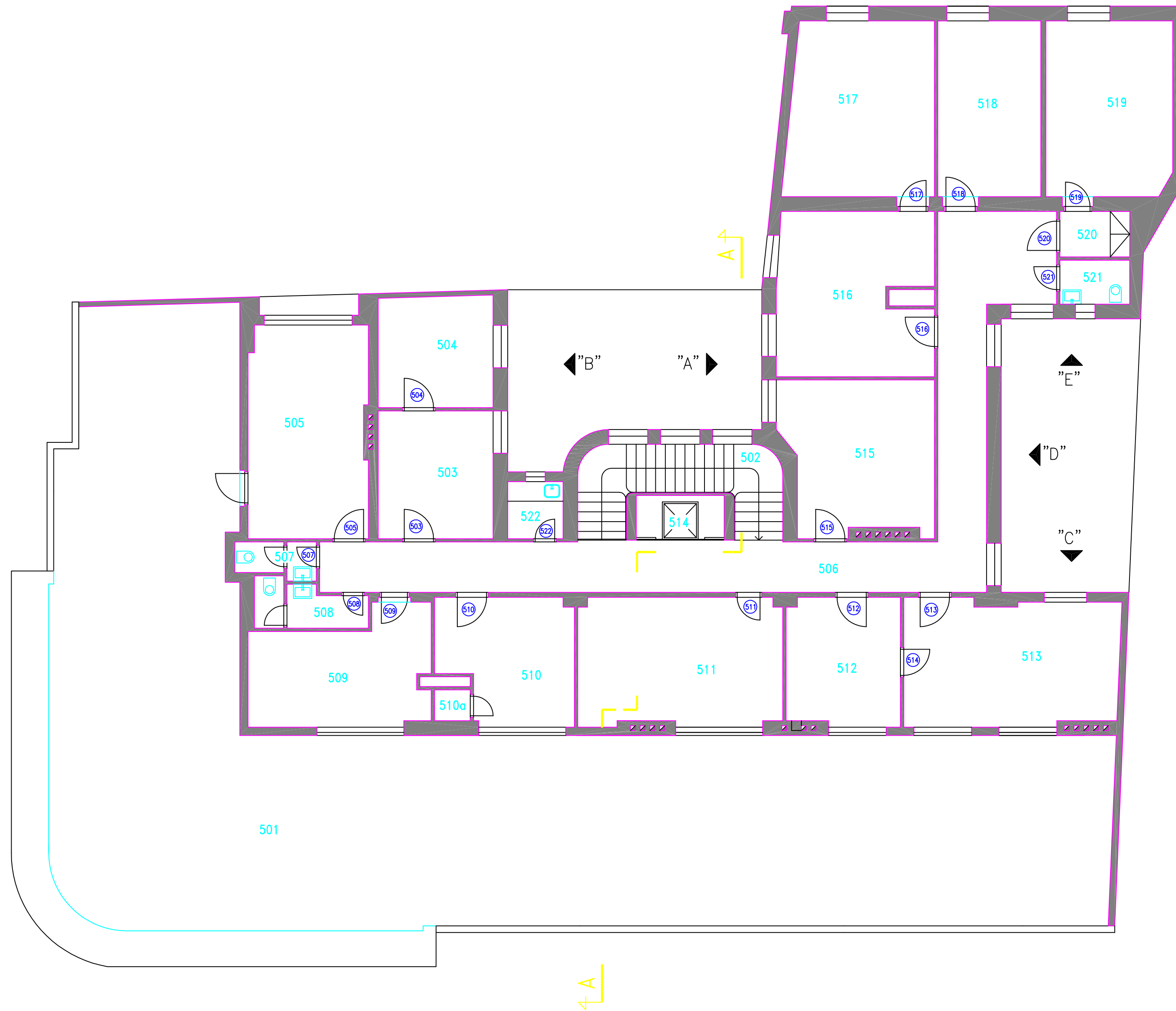
č.	ÚČEL MÍSTNOSTI	PODLAHA		OKNA vnitřní	plocha m ² vnější	POZNÁMKA
		plocha m ²	povrch			
407	SCHODIŠTĚ	13,50	ŽULA	0	7,20	
408	CHODBA	49,87	MRAMOR	7,99	1,95	SV.V. 3,150
409	KANCELÁŘ	15,36	PVC	0,30	3,00	SV.V. 3,150
410	SKLAD	13,41	PVC	0,36	2,78	SV.V. 3,150
411	KUCHYŇKA	3,60	KERAMICKÁ DLAŽBA	0,36	1,26	SV.V. 3,150
412	KANCELÁŘ	22,01	KOBEREC	0,30	3,80	SV.V. 3,150
413	KANCELÁŘ	21,48	KOBEREC	0,35	3,80	SV.V. 3,150
414	KANCELÁŘ	21,60	KOBEREC	0,35	4,52	SV.V. 3,150
415	KANCELÁŘ	30,34	KOBEREC	0,35	3,94	SV.V. 3,150
416	KANCELÁŘ	19,55	KOBEREC	0,35	3,80	SV.V. 3,150
417	KANCELÁŘ	24,53	KOBEREC	0,35	4,52	SV.V. 3,150
417a	WC + PŘEDSÍŇKA	4,14	KERAMICKÁ DLAŽBA	0,36	0	SV.V. 3,150
417b	WC + PŘEDSÍŇKA	4,05	KERAMICKÁ DLAŽBA	0,36	0	SV.V. 3,150
417c	OKLID	2,69	KERAMICKÁ DLAŽBA	0	0	SV.V. 3,150
418	KANCELÁŘ	18,87	KOBEREC	0	3,80	SV.V. 3,150
418a	WC + PŘEDSÍŇKA	4,82	KERAMICKÁ DLAŽBA	0	0	SV.V. 3,150
419	KANCELÁŘ	22,76	PVC	0	3,80	SV.V. 3,150
419a	WC + PŘEDSÍŇKA	5,06	KERAMICKÁ DLAŽBA	0	0	SV.V. 3,150
420	KANCELÁŘ	25,19	PVC	0	4,52	SV.V. 3,150
421	KANCELÁŘ	26,26	PVC	0	3,80	SV.V. 3,150
422	KANCELÁŘ	12,39	KOBEREC	0	2,60	SV.V. 3,150
422a	WC + PŘEDSÍŇKA	4,12	KERAMICKÁ DLAŽBA	0	0	SV.V. 3,150
422b	WC + PŘEDSÍŇKA	4,37	KERAMICKÁ DLAŽBA	0	0	SV.V. 3,150
423	CHODBA	35,02	MRAMOR	9,56	8,60	SV.V. 3,150
424	CHODBA	16,82	KOBEREC	4,76	3,40	SV.V. 3,150
425	HALA	37,65	MRAMOR	8,40	0	SV.V. 3,150
426	VÝTAH	1,05	PVC	0	0	
427	KANCELÁŘ	19,45	KOBEREC	0,30	2,60	SV.V. 3,150
428	KANCELÁŘ	10,72	KOBEREC	0,30	3,40	SV.V. 3,150
429	KANCELÁŘ	10,72	KOBEREC	0	3,40	SV.V. 3,150
430	KANCELÁŘ	41,92	KOBEREC	0	6,80	SV.V. 3,150
433	KUCHYŇKA	2,77	KERAMICKÁ DLAŽBA	0	0	SV.V. 3,150
434	ŠATNA	4,39	KERAMICKÁ DLAŽBA	0	0	SV.V. 3,150
435	WC	1,35	KERAMICKÁ DLAŽBA	0	1,26	SV.V. 3,150
436	KOUPELNA	3,00	KERAMICKÁ DLAŽBA	0	1,26	SV.V. 3,150

ZASTAVĚNÁ PLOCHA 708,97 m²

ČESKÉ BUDĚJOVICE
PŮDORYS 5. NP (4.patro) M 1:100
DOKUMENTACE STÁVAJÍCÍHO STAVU 04/2005

Vypracoval: Ing.arch. Martin Timr – Nerudova 36 – České Budějovice

PŮDORYS 5. PATRA



TABULKA MÍSTNOSTÍ

Č.	ÚČEL MÍSTNOSTI	PODLAHA		plocha m ² vnější	POZNÁMKA
		plocha m ²	povrch		
501	PODKROVÍ	262,32		0	SV.V. 2,700
502	SCHODIŠTĚ	13,50	ŽULA	0	SV.V. 2,700
503	KANCELÁŘ	13,86	KOBEREC	0	SV.V. 2,700
504	KANCELÁŘ	12,02	KOBEREC	0	SV.V. 2,700
505	KANCELÁŘ	23,85	KOBEREC	0	SV.V. 2,700
506	CHODBA	53,09	MRAMOR	0	SV.V. 2,700
507	WC + PŘEDSÍŇKA	2,49	KERAMICKÁ DLAŽBA	0	SV.V. 2,700
508	WC + PŘEDSÍŇKA	4,27	KERAMICKÁ DLAŽBA	0	SV.V. 2,700
509	KANCELÁŘ	17,81	KOBEREC	0	SV.V. 2,700
510	KANCELÁŘ	15,04	KOBEREC	0	SV.V. 2,700
510a	SKLAD	1,05	PVC	0	SV.V. 2,700
511	KANCELÁŘ	24,47	PVC	0	SV.V. 2,700
512	KANCELÁŘ	13,66	PVC	0	SV.V. 2,700
513	KANCELÁŘ	25,19	KOBEREC	0	SV.V. 2,700
514	VÝTAH	1,05	PVC	0	SV.V. 2,700
515	KANCELÁŘ	21,00	KOBEREC	0	SV.V. 2,700
516	KANCELÁŘ	23,44	KOBEREC	0	SV.V. 2,700
517	KANCELÁŘ	23,94	KOBEREC	0	SV.V. 2,700
518	KANCELÁŘ	17,11	KOBEREC	0	SV.V. 2,700
519	KANCELÁŘ	20,90	KOBEREC	0	SV.V. 2,700
520	ŠATNA	3,00	KERAMICKÁ DLAŽBA	0	SV.V. 2,700
521	WC	2,90	KERAMICKÁ DLAŽBA	0	SV.V. 2,700
522	KUCHYŇKA	2,98	KERAMICKÁ DLAŽBA	0	SV.V. 2,700

ZASTAVĚNÁ PLOCHA 408,62 m²