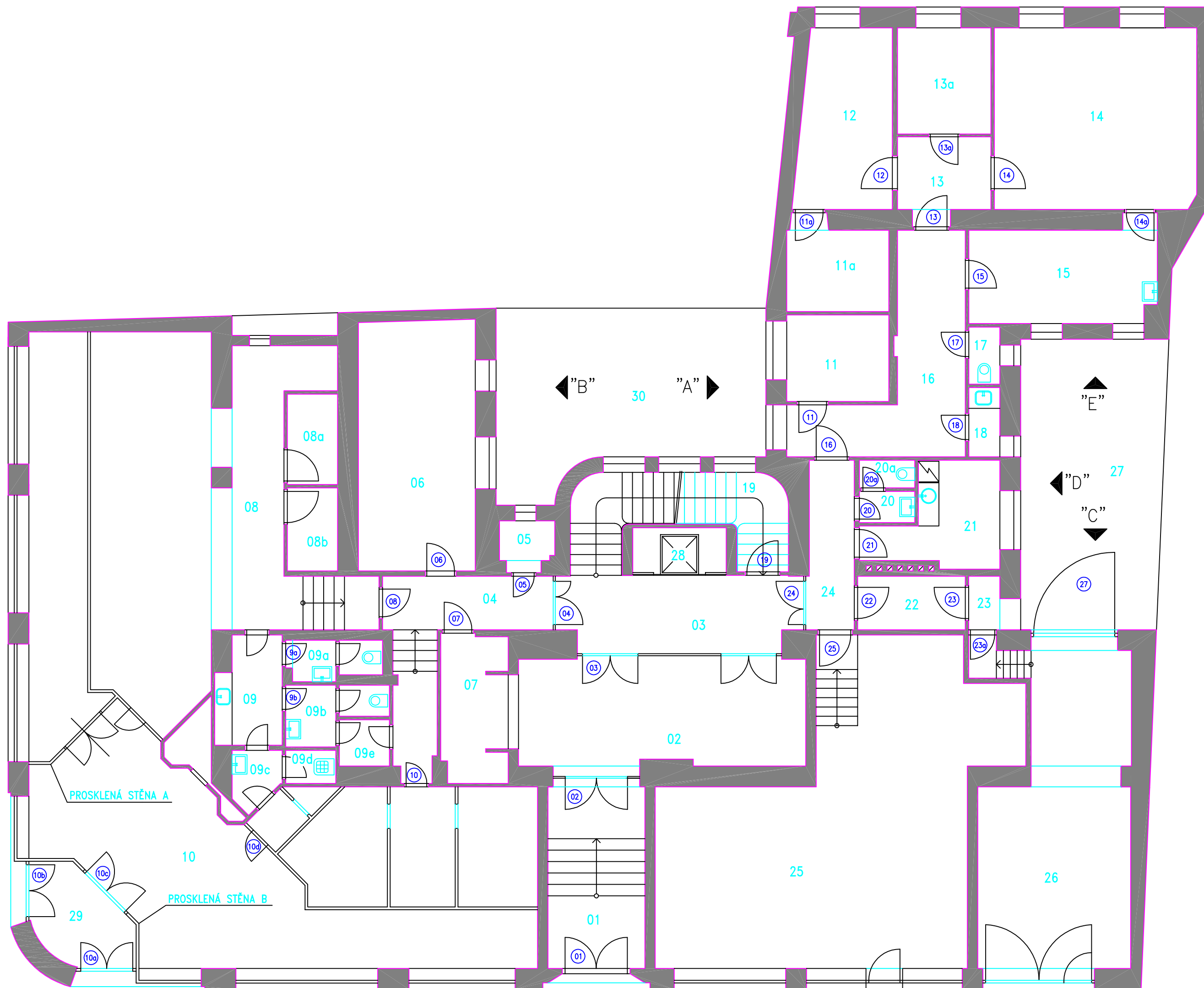


PŮDORYS PŘÍZEMÍ



ZASTAVĚNÁ PLOCHA 680,71 m²

TABULKA MÍSTNOSTÍ

Č.	ÚČEL MÍSTNOSTI	PODLAHA		OKNA plocha m ²		POZNÁMKA
		plocha m ²	povrch	vnitřní	vnější	
01	VSTUP	14,70	MRAMOR	6,36	5,49	SV.V. 3,150
02	VSTUPNÍ HALA	25,93	MRAMOR	23,72	0	SV.V. 3,150
03	CHODBA	15,28	MRAMOR	17,36	0	SV.V. 3,150
04	CHODBA	13,04	MRAMOR	0	0	SV.V. 3,150
05	EL. ROZVADĚČ	1,82	PVC	0	0,84	SV.V. 3,150
06	SKLAD	24,23	PVC	0	4,80	SV.V. 3,150
07	VRÁTNICE	8,11	PVC	0	0	SV.V. 3,150
08	KOPIRKA	18,59	MRAMOR	0	0	SV.V. 3,150
08a	SVAČINOVÝ KOUT	3,78	MRAMOR	0	0	SV.V. 3,150
08b	ŠÁTNA	3,48	MRAMOR	0	0	SV.V. 3,150
09	KUCHYŇKA	5,67	KERAMICKÁ DLAŽBA	0	0	SV.V. 3,150
09a	WC + PŘEDSÍŇKA	2,75	KERAMICKÁ DLAŽBA	0	0	SV.V. 3,150
09b	WC + PŘEDSÍŇKA	3,90	KERAMICKÁ DLAŽBA	0	0	SV.V. 3,150
09c	PŘEDSÍŇKA	2,14	KERAMICKÁ DLAŽBA	0	0	SV.V. 3,150
09d	ÚKLID	1,38	KERAMICKÁ DLAŽBA	0	0	SV.V. 3,150
09e	PŘEDSÍŇKA	1,94	KERAMICKÁ DLAŽBA	0	0	SV.V. 3,150
10	PŘEPÁŽKOVÁ HALA	133,76	MRAMOR	LEGENDA	46,90	SV.V. 3,150
11	SKLAD	7,38	PVC	0	3,40	SV.V. 3,150
11a	SKLAD	6,93	PVC	0	0	SV.V. 3,150
12	SKLAD	13,80	PVC	0	2,60	SV.V. 3,150
13	PŘEDSÍŇKA	5,67	PVC	0	0	SV.V. 3,150
13a	SKLAD	8,29	PVC	0	2,60	SV.V. 3,150
14	SKLAD	30,66	PVC	0	5,20	SV.V. 3,150
15	SKLAD	14,50	PVC	0,30	3,06	SV.V. 3,150
16	CHODBA	17,71	PVC	0,80	2,60	SV.V. 3,150
17	WC	1,49	PVC	0,25	0,84	SV.V. 3,150
18	UMÝVÁRNA	1,80	PVC	0,25	0,84	SV.V. 3,150
19	SCHODIŠTĚ	13,50	ŽULA	0	7,20	
20	PŘEDSÍŇKA	1,44	KERAMICKÁ DLAŽBA	0	0	SV.V. 3,150
20a	WC	1,28	KERAMICKÁ DLAŽBA	0	0	SV.V. 3,150
21	KUCHYŇKA	8,98	PVC	0	3,40	SV.V. 3,150
22	CHODBA	4,82		0	0	SV.V. 3,150
23	RAMPA	3,32	BETON	0	2,61	
24	CHODBA	6,62	MRAMOR	0	0	SV.V. 3,150
25	KANCELÁŘ A OBCHOD. P.	70,42		0	19,13	
26	PRŮJEZD	34,45	BETON	0	7,98	
27	DVŮR	34,48	BETON	0	0	
28	VÝTAH	1,05	PVC	0	0	
29	ZÁDVEŘÍ	7,71	MRAMOR	LEGENDA	22,42	SV.V. 3,150
30	DVŮR	36,32	BETON	0	0	

LEGENDA:

PROSKLENÁ STĚNA A plocha=8,99 M2

PROSKLENÁ STĚNA B plocha=15,37 M2

PROSKLENÍ PŘEPÁŽEK plocha=9,44 M2

ČESKÉ BUDĚJOVICE

PŮDORYS 1. NP (přízemí) M 1:100
DOKUMENTACE STÁVAJÍCÍHO STAVU 04/2005

Vypracoval: Ing.arch. Martin Timr – Nerudova 36 – České Budějovice